

LE CRACHE-SANG OU TIMARQUE

Timarcha tenebricosa



Le Crache-sang ou Timarque est un Coléoptère, de la famille des Chrysomèles (50 espèces environ en Europe). Il est le plus gros chrysoméliné d'Europe, il mesure entre 11 et 19 mm. Son nom vernaculaire vient que lorsqu' il se sent menacé, le Crache-sang fait d'abord le mort, puis émet par la bouche et les articulations un liquide rouge sang). On le trouve partout en Europe, au bord des chemins et sur le Gaillet (plante) dont il se nourrit exclusivement.

DESCRIPTION

Le Timarque, ou Crache-sang, a corps trapu sombrement cuirassé de noir, avec des reflets verts ou violets. Mesurant entre 1 et 2 cm de longueur, ne vole pas (aptère) et se déplace de manière très lente. Les élytres du Crache-sang sont soudés ensemble, durs et brillants, la tête, bien dégagée du thorax, est ornée de 2 antennes annelées, fortement bombées

Les pattes du Timarque sont particulières: leurs extrémités sont en forme de spatule et portent deux grandes griffes qui lui permettent de s'accrocher et de grimper.



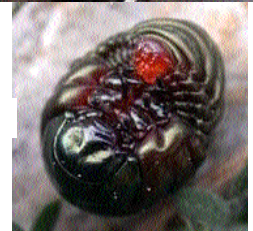
REPRODUCTION

La femelle Timarque pond ses œufs au tout début du printemps sur les plants de Gaillet.

La larve qui naît est énorme et lourde, à coloration métallique. On la trouve fréquemment d'avril à septembre sur le bord des chemins, talus et lisières forestières où les Gaillets abondent. Pour se déplacer, outre ses pattes, elle utilise une sorte de ventouse anale appelée pygopode. Elle se nourrit de la plante sur laquelle elle est née. Les larves se nymphosent ensuite en "pupes" (chrysalide), à la base de leur plante. Elles demeurent là tout l'hiver et l'imago apparaît au printemps suivant.



ventouse



Stratégie de défense

Quand il est dérangé, le Crache-sang fait d'abord le mort, puis émet par la bouche et différentes articulations un liquide rouge sang. Ces gouttelettes de "sang" sont constituées d'hémolymphe (sang des insectes). Si ce liquide est inoffensif pour l'homme, il a un goût âcre et désagréable repoussant ainsi les oiseaux et autres prédateurs. Cette stratégie de défense, appelée saignée réflexe, est en réalité un phénomène courant chez les insectes qui ne volent pas.

Cependant, malgré cette stratégie de défense, le Timarque est menacé à cause de sa terrible lenteur. Il est souvent écrasé sur les chemins par les promeneurs qui ne le voient pas (pourtant il est gros !), où qui pensent qu'il est dangereux parce qu'il sécrète un liquide rouge.



Alimentation

De plus, le Timarque ne se nourrit que d'un seul type de plante, le Gaillet (plante du genre *Galium*, famille des Rubiacées). C'est une plante très décorative, assez abondante dans les prairies, les plaines incultes au climat sec. On dit que le timarque est inféodés, il dépend d'une seule plante pour son alimentation. Le Timarque est donc très sensible aux perturbations de son milieu : si le Gaillet disparaît le Timarque aussi!



Caille-lait jaune
Galium verum



Gaillet des forêts
Galium sylvaticum

Conclusion

Si au cours de vos promenades, vous rencontrez le Timarque, arrêtez vous pour l'observer, puis touchez le gentiment avec une brindille : vous verrez immédiatement perler au niveau des articulations et de la bouche le fameux liquide rouge sang. Mais surtout, ne lui faites aucun mal et laissez le repartir tranquillement : rappelez-vous, il est inoffensif !