

L'ABEILLE

La reine

J'ai l'abdomen plus gros qu'une ouvrière. Il est à la fois plus long et plus pointu. C'est normal puisque je suis une véritable machine à pondre. Ma vie durera en moyenne 5 ans. Je suis aussi un commandant en chef. C'est moi qui dirige mon royaume (la ruche) et moi seule. J'ai sous mes ordres plus de 550 000 ouvrières, qui obéissent à mes décisions sans discuter.



Gros yeux



Le faux-bourdon

Je suis le mâle de la reine. Je ne vis pas seul dans la ruche, nous sommes environ 2 500. Notre seul travail est de féconder la reine lors du vol nuptial une fois dans sa vie qui aura lieu dans les airs. Je vis en moyenne 50 jours.

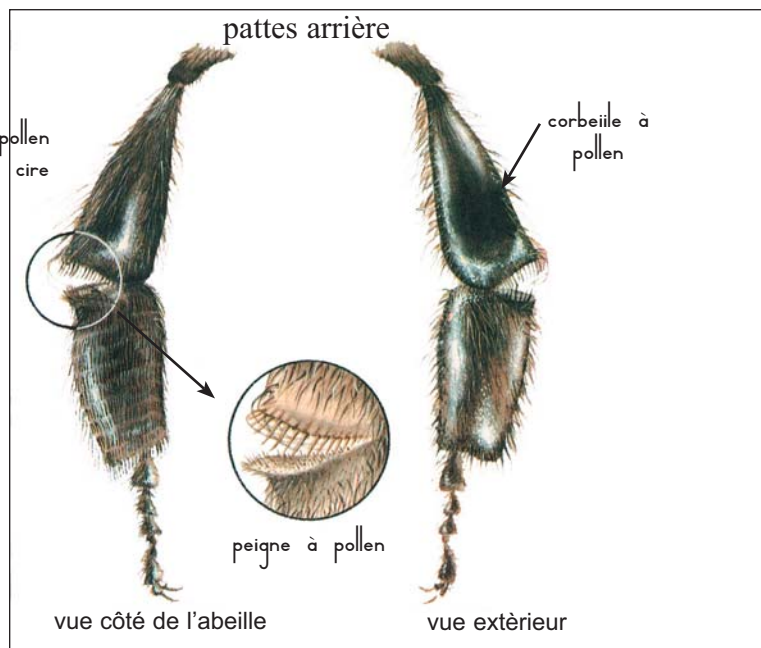
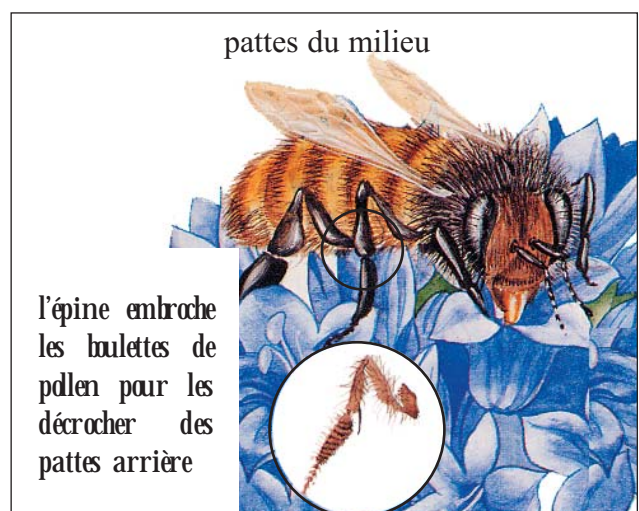
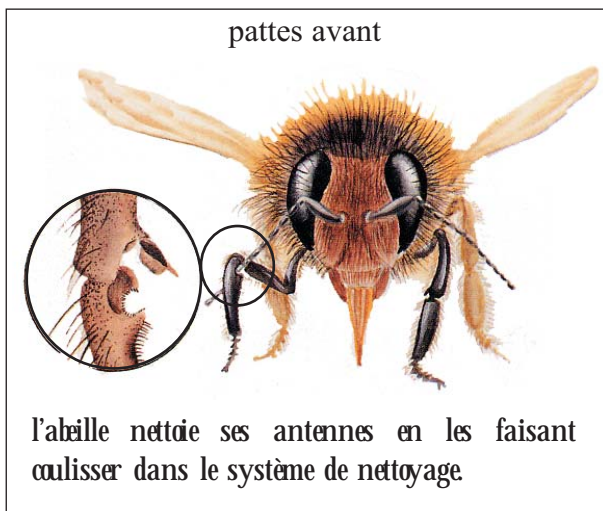
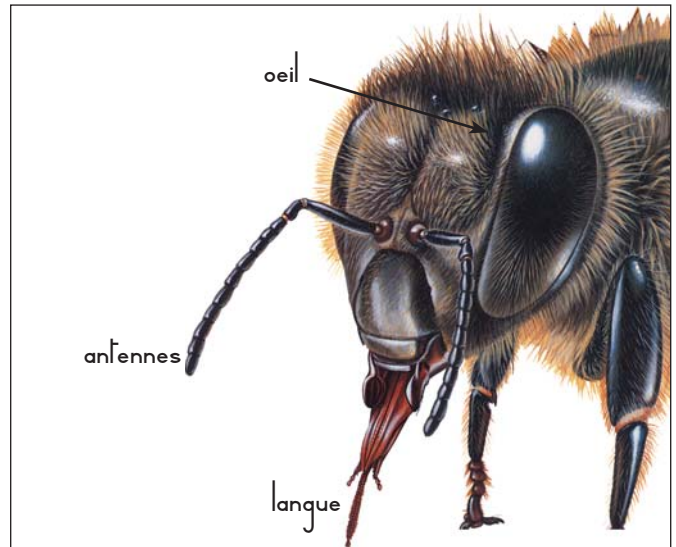
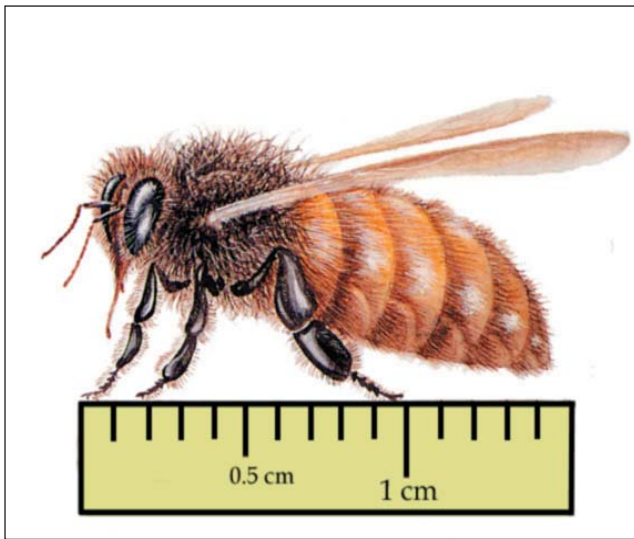
L'ouvrière

Je suis celle que vous rencontrez dans la nature, mais lorsque je butine, j'ai déjà accompli de nombreux travaux durant mes 20 premiers jours, à l'intérieur de la ruche (voir les 5 commandements)

Je vis, l'été, en moyenne 40 jours. Mes sœurs qui naîtront à l'automne vivront jusqu'au printemps en hivernant. Mon corps est une véritable usine. Mon organisme fonctionne un peu comme un ordinateur, il est programmé pour accomplir certaines tâches à certains moments de ma vie et pas à d'autres.



DETAILS DE L'ABEILLE



Les faux-bourçons
ou mâles
sont utilisés au cinéma pour
remplacer les abeilles car ils
ne piquent pas.

Pour un kilo de
miel, les abeilles auront
parcouru **40 000** km,
soit l'équivalent du tour du
monde.

Un cerisier visité par les
abeilles a donné **22** kg de
cerises. Le même, entouré d'un
voile empêchant les abeilles de
venir a donné **2** kg de cerises
!!!

La reine
pond entre **1 000** et
2 000 oeufs par jour
durant la belle saison. Dans sa
vie, elle en aura pondu plus de
2 millions !!!

Une ruche
récolte en moyenne
20 kg de miel par
saison

Une abeille
ouvrière
visite par jour environ
2 000 fleurs.

Pour faire
un kilo de miel, les
abeilles auront visité en
moyenne
500 000 fleurs
!!!

40
gr de cire,
supporte
2 kg

Un kilo de miel
est aussi nourrissant que
50 oeufs, **5.1 675** de
lait, **2.100** kg de morue,
25 bananes, **40** oranges,
1.700 kg de viande de
boeuf !!!!

Pour faire **1**
gramme de pollen,
il faut environ **150**
pelotes. En une saison,
la masse de pollen peut
atteindre **25** kg par
ruche !!!

RECETTE POUR FAIRE UN BON MIEL

- Etre une bonne butineuse
- Choisir un champ de fleurs
- Pénétrer au fond des fleurs et aspirer le plus de nectar possible
- Retourner à la ruche et le remettre à une ouvrière
- Elle doit avaler le nectar puis le

remettre dans la bouche, puis l'avalé de nouveau et le remettre dans sa bouche, ainsi de suite pendant 20 mn.

- Le déposer dans un endroit sec et le recouvrir de cire

- Enlever le bouchon et savourer le miel (en l'absence des abeilles!!!)



Une bonne ouvrière doit bien apprendre à nettoyer les alvéoles. Elle le fera les 3 premiers jours de vie d'Imago (insecte adulte).

Elle doit être baby-sitter: licher, dorer et nourrir les larves (bêtes abeilles) pendant 7 jours.

En bon maçon, elle fabriquera les alvéoles en cire et rangera la nourriture pendant 5 jours.

Elle doit passer son examen d'auxiliaire de police pour surveiller l'entrée de la ruche

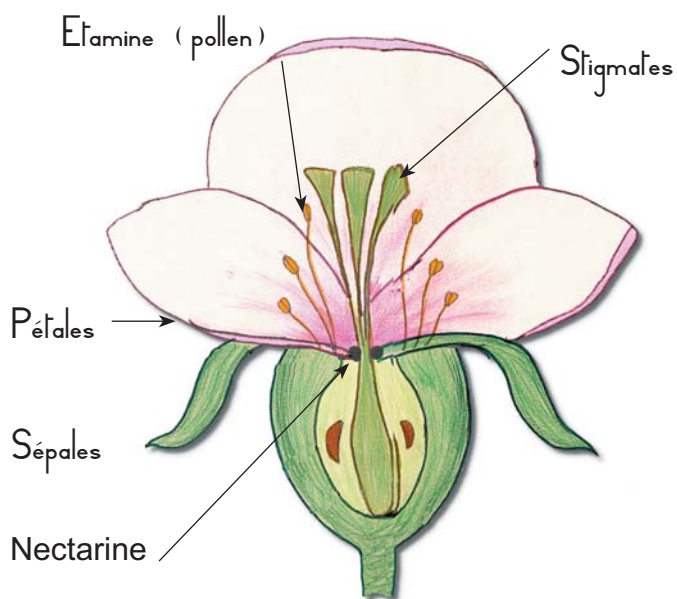
Elle doit aussi grâce à ses qualités de chauffagiste, ventiler l'air pour maintenir une température de 35°.

Enfin elle devra être détenteur de son permis de vol pour une efficace récolte pour la communauté

**ET TOUT CECI EN 40 JOURS!!!
À PEINE LE TEMPS POUR NOUS DE
PRENDRE QUELQUES JOURS DE
VACANCES.**

Ne Pas Confondre

Le miel est fabriqué avec le nectar des fleurs



Le pollen sert de nourriture aux abeilles et donne du goût au miel (miel de lavande, de marronnier...)

Le Bourdon

Espèce différente de l'abeille vit en communauté plus restreinte Souvent rencontré dans la nature

(voir + de détails dans ton dernier journal)



Vrai ou Faux

- a) La reine vit 10 ans
- b) Le faux-bourdon s'occupe des larves
- c) Le miel est fabriqué avec du pollen
- d) La reine sort tous les jours de la ruche
- e) La ruche est toujours à la même température
- f) Une abeille ouvrière sort de la ruche le premier jour de sa vie pour récolter
- g) Les faux-bourdons peuvent piquer plusieurs fois
- h) Le nectar est transporté avec les pattes de l'abeille
- i) L'ouvrière accomplit au cours de sa vie plusieurs tâches
- j) Pour faire un kilo de miel, l'abeille vole 4 000 km
- k) L'ouvrière d'été meurt au bout de 40 jours environ

λ=χ - j=f - λ=l - j=η - j=g - j=h - λ=ο - j=p - j=ο - j=q - j=r