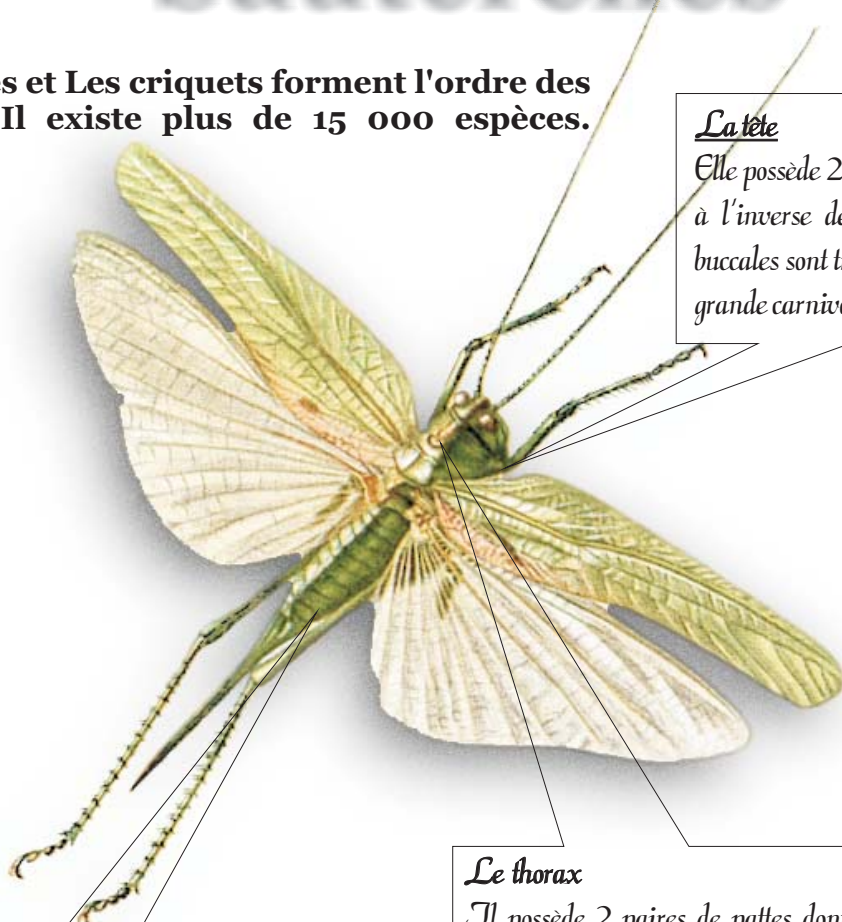


Sauterelles et Criquets

Sauterelles

Les Sauterelles et Les criquets forment l'ordre des Orthoptères. Il existe plus de 15 000 espèces.



La tête

Elle possède 2 antennes très longues, à l'inverse des criquet. Ses pièces buccales sont très puissante, c'est une grande carnivore

Le thorax

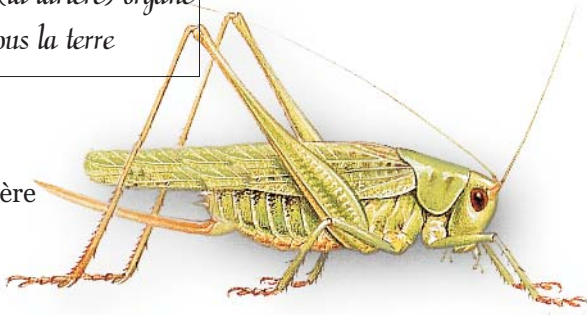
Il possède 3 paires de pattes dont la première possède au niveau du genou un radar et 2 paires d'ailes, 2 ailes plus épaisses (élytres) protégeant les 2 autres plus fines servant au vol



L'abdomen

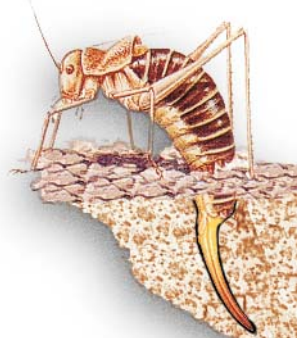
Il se termine chez la femelle par une sorte de sabre (la tarière) organe servant à pondre sous la terre

La tarière



Les larves

Elles ressemblent à l'imago (insecte adulte) mais sans ailes. Elles subissent entre 5 et 7 mues avant de devenir imago



La ponte

La femelle pond les œufs par petite quantité, avec sa tarière. Ils hibernent la plupart du temps jusqu'au printemps.

Sauterelles et Criquets

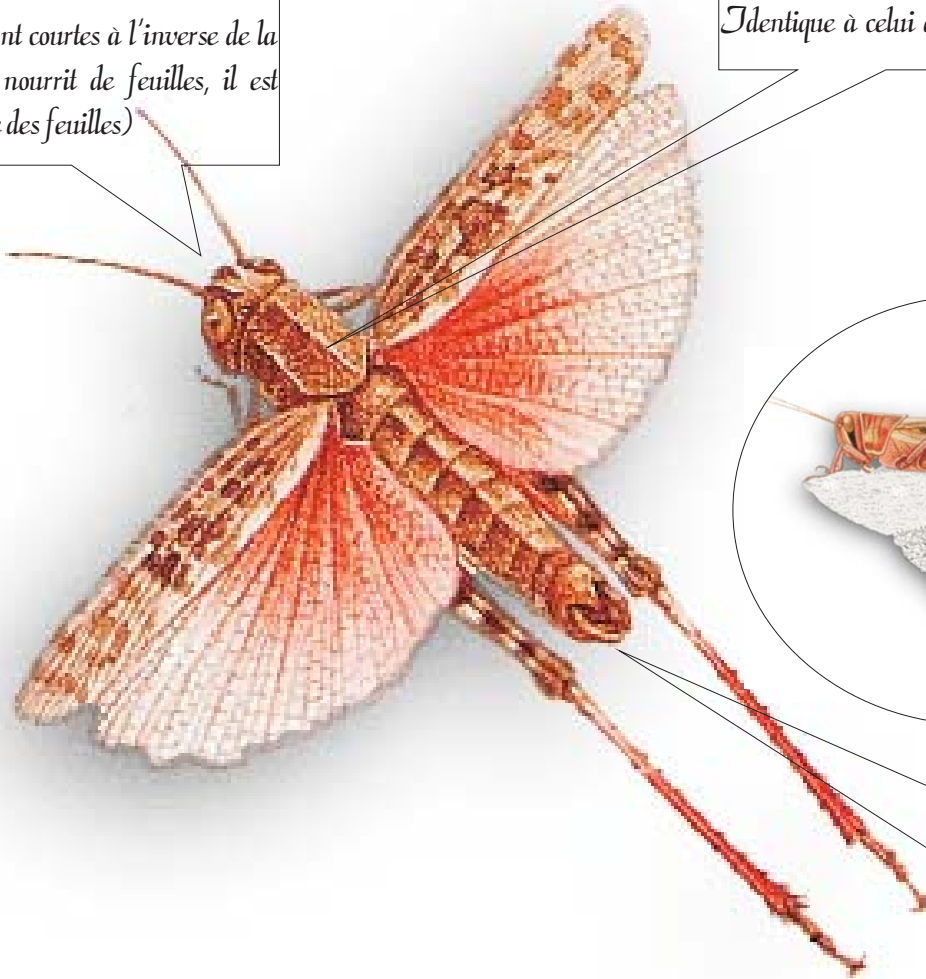
Les Criquets

La tête

Les 2 antennes sont courtes à l'inverse de la sauterelle. Il se nourrit de feuilles, il est phytophage (mange des feuilles)

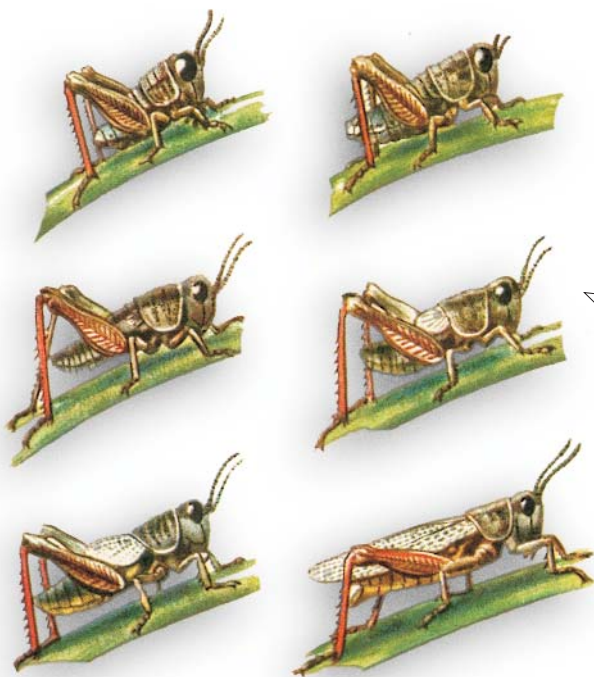
Le thorax

Identique à celui de la Sauterelle



L'abdomen

Les femelles ne possèdent pas de tarière, mais pondent sous terre en creusant avec le bout de ce dernier

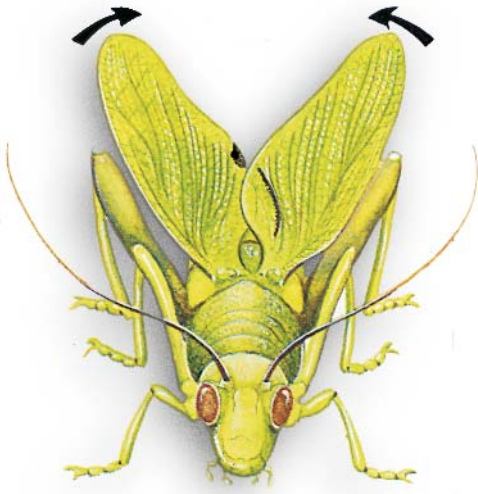


Les larves

Elles ressemblent à l'imago (insecte adulte) mais sans ailes. Elles subissent entre 4 et 5 mues avant de devenir imago

Sauterelles et Criquets

La stridulation (le chant)



Chez la sauterelle, les mâles frottent leurs élytres (ailes de protection) les unes contre les autres. Une élytre comporte sur son bord une râpe, faite de petites dents et l'autre élytre possède l'archet qu'il frotte plus ou moins vite

Chez le criquet les mâles frottent leurs fémurs postérieurs le long des élytres

