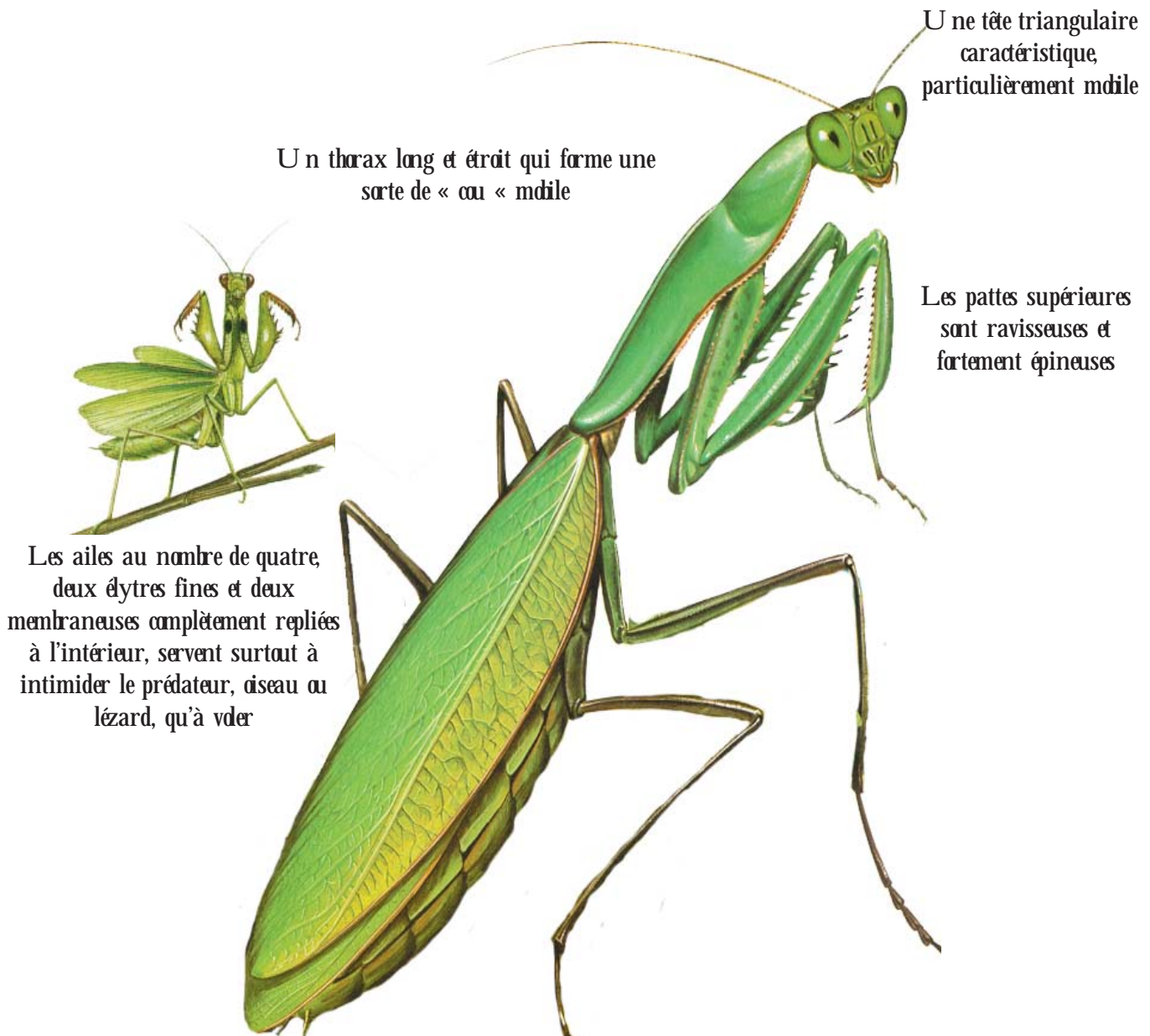


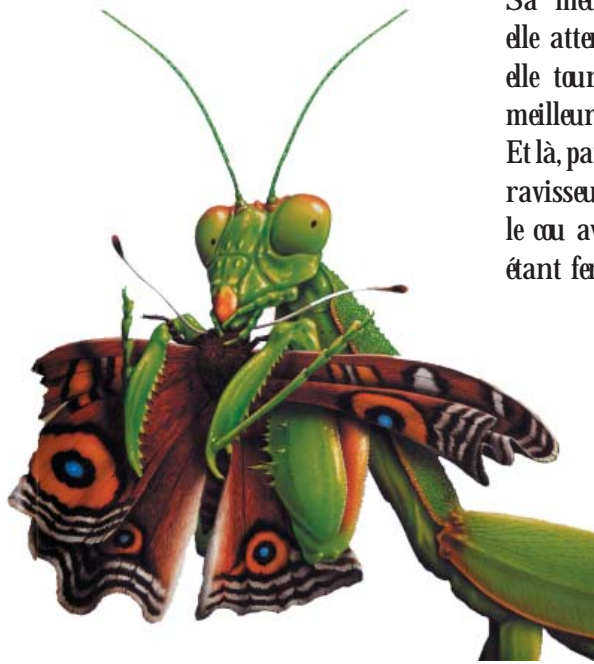
La Mante-Religieuse

La mante-religieuse fait partie de l'Ordre d'insectes des Maantodités (2000 espèces)

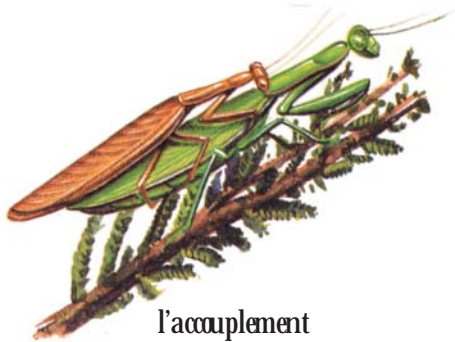
La mante-religieuse est un long insecte pouvant atteindre 6 cm, le mâle est plus petit, de couleur allant du vert foncé au beige clair. Elle vit dans les clairières, les garrigues, les friches enselées ou les talus. Son menu, essentiellement composé de viande, est composée de criquets, papillons, abeilles, mouches, araignées....



Sa position la plus courante, à la verticale les pattes ravisseuses repliées lui a valu le nom de « religieuse ». La mante religieuse est adulte vers la fin de l'été et à la fin août les accouplements ont lieu. L'appétit féroce de la mante est tel que après ou même pendant l'accouplement, le mâle peut-être dévoré par la femelle



Sa méthode de chasse est très impressionnante à l'affût elle attend qu'un criquet, ou autre, passe à proximité puis elle tourne doucement la tête vers celui-ci, car sa vue est meilleur de face, au besoin elle change lentement de position.... Et là, par un mouvement plus vif que l'éclair, elle déploie ses pattes ravisseuses et capture sa proie. Dans la foulée, elle lui rampe le cou avec ses mandibules (pièces buccales) acérées, le criquet étant fermement maintenu par les épines, et le dévore vivant.



l'accouplement

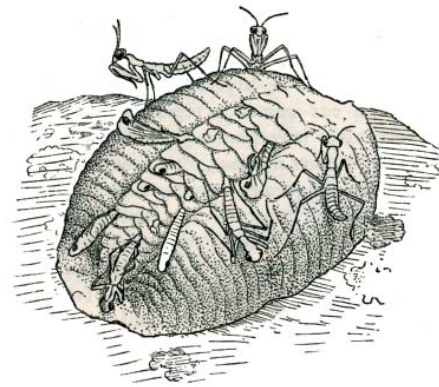


La ponte

De l'extrémité de son abdomen sortent simultanément les œufs, au nombre de 300 à 400, et une substance blanchâtre et mousseuse qui a consistance de blancs d'œufs battus en neige, qui se solidifie dès sa production: l'Oothèque qui va servir de protection aux œufs.



La femelle dépose l'oothèque, sur une surface rugueuse, elle peut en faire une douzaine (soit de 3600 à 4800 mantes potentielles).



Les jeunes ressemblent tout d'abord à des vers, puis se transforment très vite en petites mantes, dès la sortie de l'oothèque, mais n'ont pas d'ailes. Elles ont le même régime alimentaire que l'adulte, seulement; les proies sont plus petites: mouches, moustiques... Pour parvenir au stade adulte, la mante mue 5 à 6 fois. Les ailes définitives apparaissent à la dernière mue.