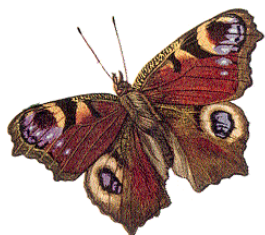


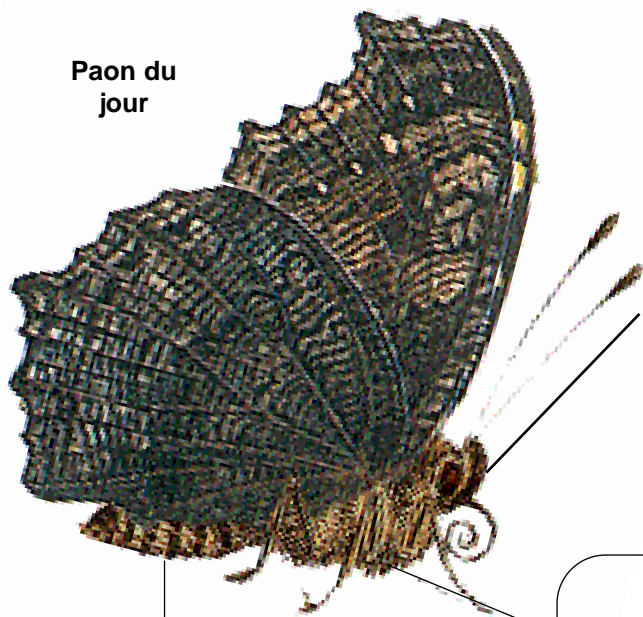
Les Papillons de jour



Les papillons de jour et de nuit forment l'ordre des Lépidoptères.

Il existe plus de 250 000 espèces dans le monde

Paon du jour



La tête

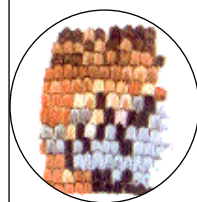
Elle possède 2 yeux, 2 antennes de différentes formes suivant les espèces et une trompe en guise de bouche que le papillon utilise comme la paille de ton orangeade...

L'abdomen

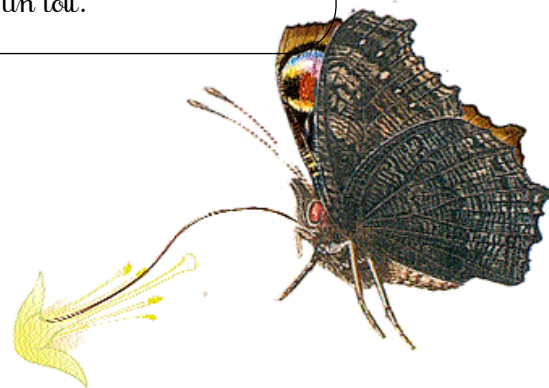
Il est recouvert de poils, d'écailles et possède de chaque côté des petits trous servant à la respiration comme tous les insectes, on les nomme les stigmates.

Le thorax

Il lui est accroché 3 paires de pattes et 2 paires d'ailes recouvertes d'écailles. Ces écailles sont très fragiles au toucher et sont disposées comme les tuiles d'un toit.



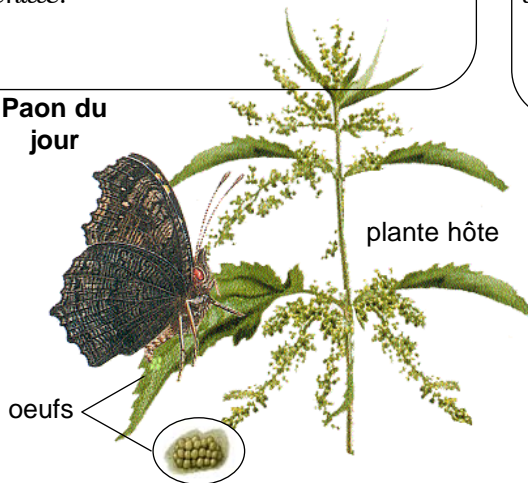
Ces insectes sont extrêmement utiles comme pollinisateurs des fleurs sauvages et cultivées. Leur abondance témoigne de la qualité de l'environnement



La ponte

Après l'accouplement, la femelle dans la majorité des espèces, va pondre ses oeufs sur une plante appropriée au régime alimentaire de sa future chenille.

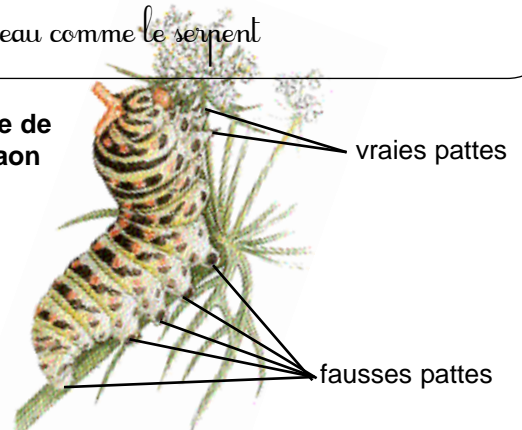
Paon du jour



La chenille

Pas toujours très belle, mais toujours très gourmande, elle possède 3 paires de vraies pattes, qui sont les futures pattes du papillon et 5 paires de fausses pattes qui lui servent à la locomotion. Pour grossir, elle doit subir 5 mues, c'est à dire changer de peau comme le serpent

chenille de machaon



La chrysalide

C'est le stade intermédiaire entre la chenille et le papillon. A l'intérieur de celle-ci c'est une grande transformation qui va avoir lieu puisque petit à petit la chenille deviendra papillon.



Paon du jour

L'éclosion

Le papillon va sortir de sa chrysalide avec des ailes toutes froissées et mouillées. Il se sèche au soleil et va pouvoir enfin voler.



Paon du jour

La capture de certains papillons est interdite car leurs espèces est en voie de disparition. C'est dommage de venir tout droit du temps des Dinosauriens et de finir dans la boîte d'un collectionneur comme un timbre ou tout autre objet...